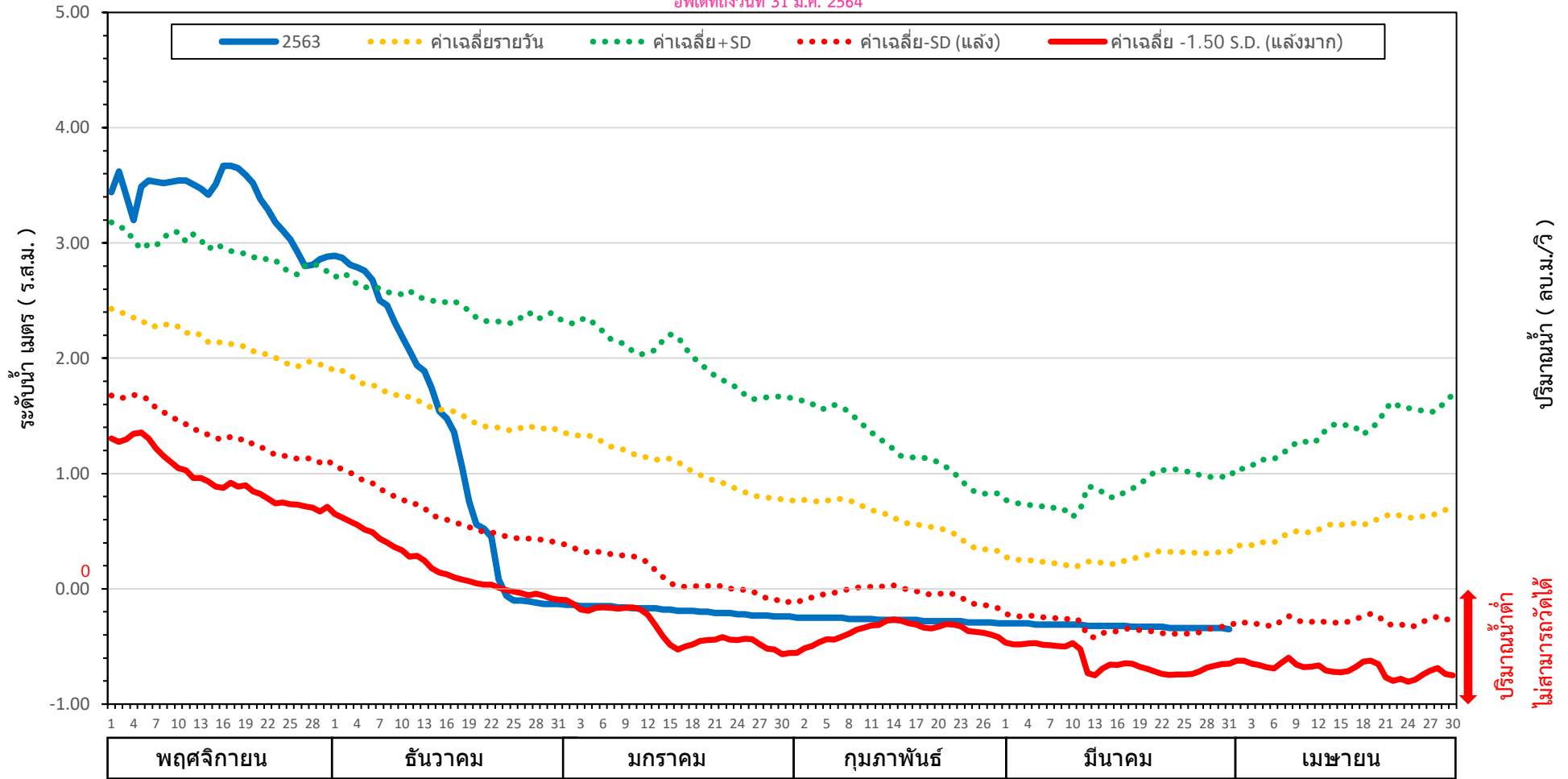




กราฟแสดงระดับน้ำเฉลี่ยรายวันช่วงฤดูแล้ง ปีน้ำ 2563

สถานี Y.6 แม่น้ำยม อ.ศรีสัชนาลัย จ.สุโขทัย

อัปเดตถึงวันที่ 31 มี.ค. 2564



ใช้ข้อมูลระดับน้ำปีน้ำ 2532 -2562 ในการวิเคราะห์

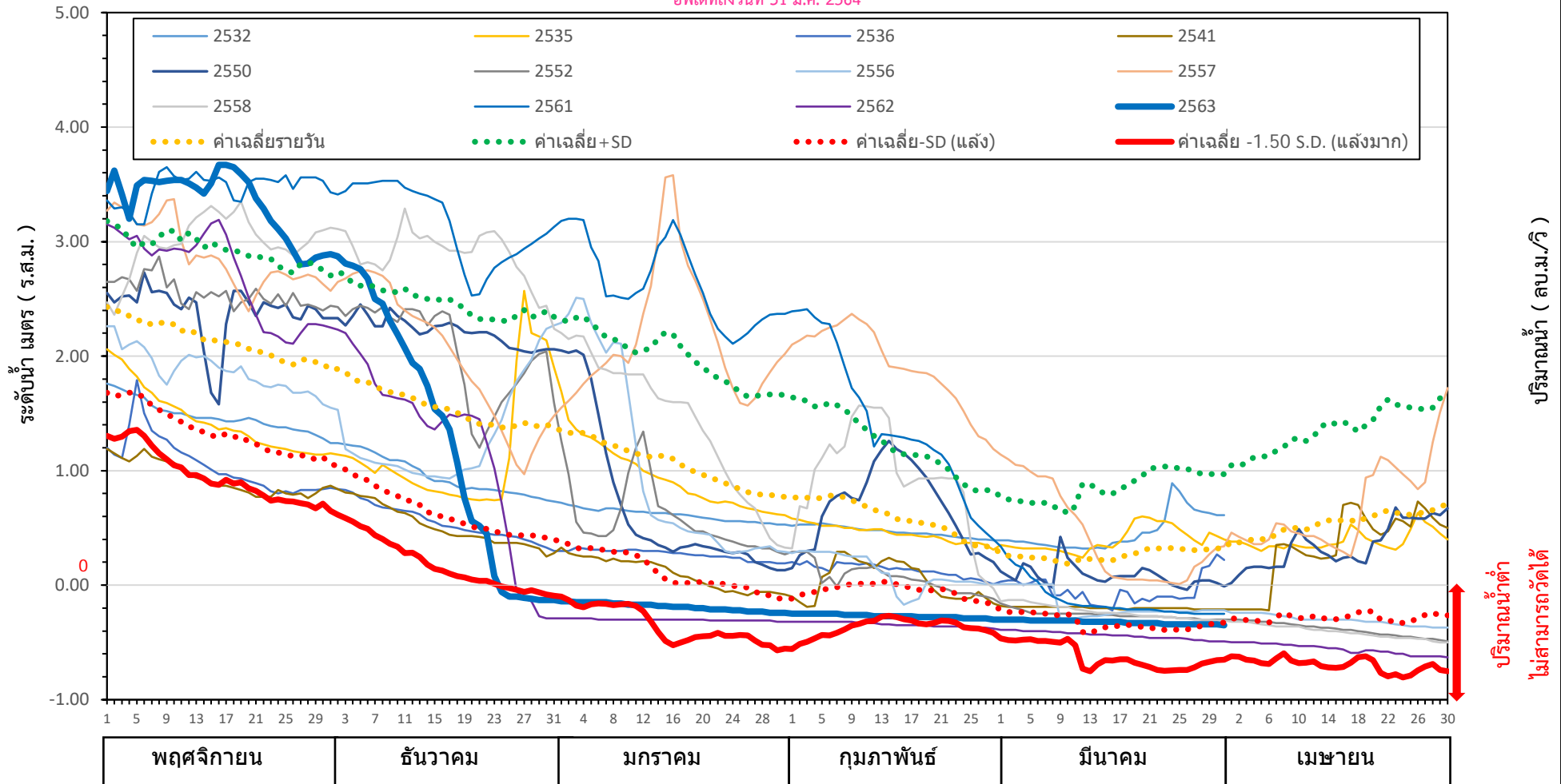
ศูนย์อุทกวิทยาชลประทานภาคเหนือตอนล่าง กรมชลประทาน



กราฟแสดงระดับน้ำเฉลี่ยรายวันช่วงฤดูแล้ง ปีน้ำ 2532 - 2563

สถานี Y.6 แม่น้ำยม อ.ศรีสัชนาลัย จ.สุโขทัย

อัปเดตถึงวันที่ 31 มี.ค. 2564



ใช้ข้อมูลระดับน้ำปีน้ำ 2532 -2561 ในการวิเคราะห์

ศูนย์อุทกวิทยาชลประทานภาคเหนือตอนล่าง กรมชลประทาน